

グルコース、アミラーゼなど糖や解糖系関連因子を測定するアッセイキットです。

ターゲット	製品名	説明	文献数	容量	製品番号
ALDH	ALDH Activity Assay Kit (Colorimetric)	ALDH (Aldehyde Dehydrogenase) 酵素活性を簡単、迅速に比色法で定量的に測定するキット。 測定試料：細胞培養上清、血清、血漿、細胞ライゼート、組織培養液	1	100 tests	ab155893
Alpha-Glucosidase	Alpha-Glucosidase Assay Kit (Colorimetric)	α-グルコシダーゼ活性を簡単、迅速に比色法で定量的に測定するキット。ハイスループット対応。測定試料：唾液、血清、細胞ライゼート、組織、接着細胞、浮遊細胞		100 tests	ab174093
Amylase	Amylase Assay Kit (Colorimetric)	α-アミラーゼ活性を比色法で定量的に測定するキット。 測定試料：細胞培養上清、尿、血清、血漿、その他生体外液、組織抽出液、組織培養液	3	100 tests	ab102523
Carbohydrate	Total Carbohydrate Quantification Assay Kit	糖質の総量を簡単、高感度にフェノール-硫酸法をベースとした方法で定量的に測定するキット。多糖類、糖タンパク質、糖脂質といった複合糖質でも測定可能。 測定試料：組織、接着細胞、浮遊細胞、組織抽出液		100 tests	ab155891
DPP4 Inhibitor	Dipeptidyl peptidase IV (DPP4) Inhibitor Screening Assay Kit	測定試料：DPP4 の阻害物質を蛍光法でスクリーニングするキット。		96 tests	ab133081
Fructose	Fructose Assay Kit	D-フルクトースを簡単、迅速、高感度に蛍光法で定量的に測定するキット。ハイスループット対応可能。 測定試料：細胞ライゼート、組織抽出液	2	100 tests	ab83380
Galactose	Galactose Assay Kit	ガラクトースを比色法または蛍光法で定量的に測定するキット。ハイスループット対応可能。 測定試料：細胞培養上清、尿、血清、血漿、その他生体液、組織抽出液		100 tests	ab83382
Galactose / Lactose	Galactose and Lactose Assay Kit	ガラクトースとラクトースを比色法または蛍光法で定量的に測定するキット。測定試料：細胞培養上清、尿、血清、血漿、その他生体液、組織抽出液		100 tests	ab83378
Glucose	Glucose Assay Kit	グルコースを簡単、迅速、高感度に比色法または蛍光法で定量的に測定するキット。ハイスループット対応可能。サンプルに還元物質が含まれている場合は Glucose Detection Kit II (ab102517) をお勧めします。 測定試料：細胞培養上清、尿、血清、血漿、その他生体液	15	100 tests	ab65333
	Glucose Detection Kit II	グルコースを簡単、迅速、高感度に比色法で定量的に測定するキット。ハイスループット対応可能。 測定試料：細胞培養上清、尿、血清、血漿、その他生体液、組織抽出液		100 tests	ab102517
	Picoprobe Glucose Assay Kit	グルコースを簡単、迅速、高感度に蛍光法で定量的に測定するキット。ハイスループット対応可能。 測定試料：血清、血漿、その他生体液、組織、接着細胞、浮遊細胞、組織培養液		100 tests	ab169559
	Glucose Uptake Assay Kit (Cell-based)	細胞のグルコース取り込み量を蛍光顕微鏡またはフローサイトメトリーで測定するキット。 測定試料：接着細胞、浮遊細胞		50 tests	ab204702
	Glucose Uptake Assay Kit (Colorimetric)	細胞のグルコース取り込み量を簡単、迅速、高感度に比色法で定量的に測定するキット。 測定試料：接着細胞、浮遊細胞	6	100 tests	ab136955
G1P	Glucose-1-Phosphate Assay Kit (Colorimetric)	G1P (Glucose-1-Phosphate) を簡単、迅速、高感度に比色法で定量的に測定するキット。 測定試料：組織、接着細胞、浮遊細胞、組織抽出液		100 tests	ab155892
	Glucose-6-Phosphate Assay Kit (Colorimetric)	G6P (Glucose-6-Phosphate) を簡単、迅速、高感度に比色法で定量的に測定するキット。 測定試料：細胞培養上清、尿、血清、血漿、その他生体液、組織抽出液	4	100 tests	ab83426
G6P	Glucose-6-Phosphate Assay Kit - High Sensitivity (Fluorometric)	G6P (Glucose-6-Phosphate) を簡単、迅速、高感度に蛍光法で定量的に測定するキット。 測定試料：細胞培養上清、尿、血清、血漿、その他生体液、組織抽出液		100 tests	ab107923
	Glucose Dehydrogenase Assay Kit (Colorimetric)	GDH (Glucose Dehydrogenase) を簡単に比色法で定量的に測定するキット。 測定試料：細胞培養上清、尿、血清、血漿、その他生体液、組織抽出液、細胞培養液		100 tests	ab102532
Glucose/Sucrose	Glucose and Sucrose Assay Kit	グルコースとショ糖を比色法または蛍光法で定量的に測定するキット。ショ糖の数値は総グルコースから遊離グルコース引いた値で算出する。 測定試料：細胞培養上清、尿、血清、血漿、その他生体液、組織抽出液	1	100 tests	ab65334

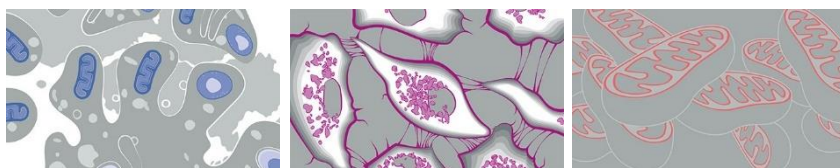
●各製品の製品データシートおよび使用文献情報は [www.abcam.co.jp/](http://www.abcam.co.jp/)製品番号をご参照ください。

ターゲット	製品名	説明	文献数	容量	製品番号
Glucose Oxidase	Glucose Oxidase Assay Kit (Fluorometric)	グルコースオキシダーゼを迅速、高感度に指示薬 AbRed を用いて蛍光法で測定するキット。 測定試料：尿、血漿、その他生体液		500 tests	ab138884
	Glucose Oxidase Activity Assay Kit (Colorimetric)	グルコースオキシダーゼ活性を指示薬 AbRed を用いて比色法で定量的に測定するキット。 測定試料：細胞ライゼート		500 tests	ab219924
Glycerol	Glycerol Assay Kit (Cell-Based)	グリセロールを測定するキット。 測定試料：細胞培養上清、接着細胞、細胞培養液		1 kit	ab133130
	Free Glycerol Assay Kit	遊離グリセロールを簡単、高感度に比色法または蛍光法で定量的に測定するキット。 測定試料：細胞培養上清、血清、血漿、その他生体液、組織抽出液	4	100 tests	ab65337
	Free Glycerol Assay Kit II (Colorimetric)	遊離グリセロールを簡単、迅速に比色法で測定するキット。ハイスループット対応可能。 測定試料：細胞培養上清、尿、血清、血漿、組織、接着細胞、浮遊細胞、組織抽出液		100 tests	ab155899
	PicoProbe Free Glycerol Assay Kit	サンプル中の少量の遊離グリセロールを簡単、高感度に蛍光法で定量的に測定するキット。 測定試料：血清、血漿、その他生体液、組織、接着細胞、浮遊細胞		100 tests	ab174092
Glycerol-3-phosphate	Glycerol-3-phosphate (G3P) Assay Kit (Colorimetric)	G3P (Glycerol-3-phosphate) を比色法で定量的に測定するキット。 測定試料：細胞ライゼート、組織抽出液		100 tests	ab174094
Glycogen	Glycogen Assay Kit	グリコーゲンを OxiRed プローブを用いて比色法または蛍光法で定量的に測定するキット。サンプルに還元物質が含まれている場合は Glycogen Assay Kit II (ab169558) をお勧めします。 測定試料：細胞培養上清、尿、血清、血漿、その他生体液、組織	14	100 tests	ab65620
	Glycogen Assay Kit II (Colorimetric)	グリコーゲンを簡単、迅速に比色法で定量的に測定するキット。ハイスループット対応可能。 測定試料：組織、接着細胞、浮遊細胞	3	100 tests	ab169558
Hexokinase	Hexokinase Activity Assay Kit (Colorimetric)	ヘキソキナーゼの活性を簡単、迅速、高感度に比色法で定量的に測定するキット。 測定試料：血清、組織、接着細胞、浮遊細胞、組織抽出液	3	100 tests	ab136957
	Hexokinase Activity Assay Kit (Fluorometric)	ヘキソキナーゼの活性を簡単、迅速、高感度に蛍光法で定量的に測定するキット。 測定試料：細胞ライゼート、組織抽出液		100 tests	ab211103
Hexokinase Inhibitor	Hexokinase Inhibitor Screening Kit (Colorimetric)	ヘキソキナーゼ・インヒビターのスクリーニングを比色法で半定量的に測定するキット。 測定試料：阻害化合物		100 tests	ab211107
L-Lactate	L-Lactate Assay Kit (Colorimetric/Fluorometric)	L(+)-Lactate を比色法または蛍光法で定量的に測定するキット。サンプル調整、精製は不要。 測定試料：細胞培養上清、尿、血清、血漿、その他生体液、細胞ライゼート、組織抽出液	9	100 tests	ab65330
	L-Lactate Assay Kit (Colorimetric)	L(+)-Lactate を比色法で定量的に測定するキット。サンプル調整、精製は不要。 測定試料：細胞培養上清、尿、血清、血漿、その他生体液、細胞ライゼート、組織抽出液	21	100 tests	ab65331
	Picoprobe L-Lactate Assay Kit	サンプル中の微量な L-Lactate を簡単迅速に比色法または蛍光法で定量的に測定するキット。ハイスループット対応可能。 測定試料：血清、血漿、その他生体液、組織、接着細胞、浮遊細胞		100 tests	ab169557
LDH	Lactate Dehydrogenase (LDH) Assay Kit (Colorimetric)	LDH (Lactate Dehydrogenase) の活性を比色法で定量的に測定するキット。 測定試料：細胞培養上清、尿、血清、血漿、その他生体液、組織抽出液	12	100 tests	ab102526
	Lactate Dehydrogenase (LDH) Assay Kit (Fluorometric)	LDH (Lactate Dehydrogenase) 活性を簡単、迅速に蛍光法で測定するキット。 測定試料：唾液、その他生体液、接着細胞、浮遊細胞、精製タンパク質		500 tests	ab197000
	LDH-Cytotoxicity Assay Kit II (500 assays)	細胞障害から遊離した LDH (Lactate Dehydrogenase) の活性を簡単、迅速に比色法で定量的に測定するキット。 測定試料：接着細胞、浮遊細胞	15	500 tests	ab65393
	LDH-Cytotoxicity Assay Kit (Fluorometric)	細胞障害から遊離した LDH (Lactate Dehydrogenase) の活性を簡単、迅速に蛍光法で定量的に測定するキット。 測定試料：接着細胞、浮遊細胞		500 tests	ab197004
	LDH-Cytotoxicity Assay Kit (Fluorometric)	細胞障害から遊離した LDH (Lactate Dehydrogenase) の活性を簡単、迅速に比色法で測定するキット。 測定試料：接着細胞、浮遊細胞	2	400 tests	ab65391

● 各製品の製品データシートおよび使用文献情報は [www.abcam.co.jp/](http://www.abcam.co.jp/)製品番号をご参照ください。

ターゲット	製品名	説明	文献数	容量	製品番号
Lactose	Lactose Assay Kit	ラクトースを簡単、迅速、高感度に比色法または蛍光法で定量的に測定するキット。ハイスルーブット対応可能。 測定試料：ミルク、その他生体液	1	100 tests	ab83384
Malate	Malate Assay Kit	L (-) リンゴ酸塩を簡単、高感度に比色法で定量的に測定するキット。 測定試料：組織抽出液、食品サンプル	1	100 tests	ab83391
Maltose	Maltose Assay Kit	マルトースを簡単、高感度に比色法または蛍光法で定量的に測定するキット。 測定試料：細胞培養上清、尿、血清、血漿、その他生体液、組織抽出液	1	100 tests	ab83388
Maltose / Glucose	Maltose and Glucose Assay Kit	マルトースとグルコースを比色法または蛍光法で測定するキット。 測定試料：細胞培養上清、尿、血清、血漿、その他生体液、組織抽出液		100 tests	ab65335
Mannitol	D-Mannitol Assay Kit (Colorimetric)	D-マンニトールを簡単、迅速、高感度に比色法で測定するキット。 測定試料：植物、果実		100 tests	ab155890
6-Phosphofructokinase	6-Phosphofructokinase Activity Assay Kit (Colorimetric)	PFK (Phosphofructokinase) 活性を簡単、迅速、確実に比色法で測定するキット。 測定試料：細胞ライゼート、組織抽出液		100 tests	ab155898
PGM	Phosphoglucomutase Activity Assay Kit (Colorimetric)	PGM (Phosphoglucomutase) 活性を簡単、迅速、高感度に比色法で測定するキット。 測定試料：血漿、組織、接着細胞、浮遊細胞、組織抽出液		100 tests	ab155896
PGI	Phosphoglucose Isomerase Activity Assay Kit (Colorimetric)	PGI (Phosphoglucose Isomerase) の活性を簡単、迅速、高感度に比色法で測定するキット。 測定試料：組織、接着細胞、浮遊細胞、組織抽出液		100 tests	ab155897
Pyruvate	Pyruvate Assay Kit	ピルビン酸を比色法または蛍光法で定量的に測定するキット。 測定試料：細胞培養上清、尿、血清、血漿、その他生体液、組織抽出液	4	100 tests	ab65342
Sialic Acid	Sialic Acid (NANA) Assay Kit	遊離シアル酸を比色法または蛍光法で定量的に測定するキット。 測定試料：細胞培養上清、尿、細胞培養液	3	100 tests	ab83375
Sorbitol	D-Sorbitol Assay Kit (Colorimetric)	D-ソルビトールを比色法で定量的に測定するキット。 測定試料：細胞ライゼート、食品、果物、果汁、医薬品、化粧品、紙		100 tests	ab118968
Starch	Starch Assay Kit	デンプンを比色法または蛍光法で定量的に測定するキット。 測定試料：細胞ライゼート、組織抽出液、食品サンプル	2	100 tests	ab83393
Sucrose	Sucrose Assay Kit	ショ糖を比色法または蛍光法で定量的に測定するキット。 測定試料：細胞培養上清、尿、血清、血漿、その他生体液、組織抽出液		100 tests	ab83387

●各製品の製品データシートおよび使用文献情報は [www.abcam.co.jp/](http://www.abcam.co.jp/)製品番号をご参照ください。



アポトーシスキット、代謝関連アッセイキット、ミトコンドリア毒性試験キットなど、アブカムのキット製品をまとめた Kit ポータルのページをぜひご利用ください。URL:[www.abcam.co.jp/KITJP](http://www.abcam.co.jp/KITJP)

販売店・取扱店

アブカム株式会社

〒103-0012 東京都中央区日本橋堀留町 2-2-1

Tel : 03-6231-0940 Fax : 03-6231-0941

E-mail : [orders@abcam.co.jp](mailto:orders@abcam.co.jp)

URL : [www.abcam.co.jp](http://www.abcam.co.jp)