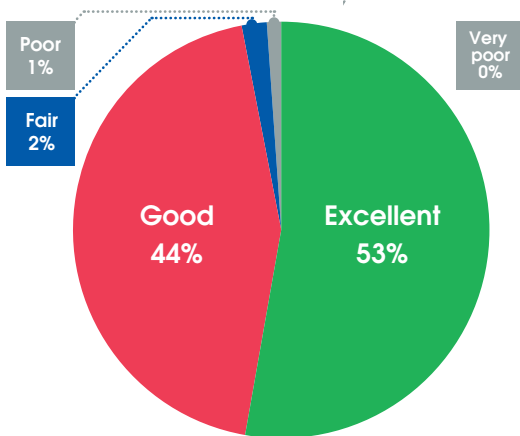


アブカムの**タンパク質製品**を  
ご購入された研究者の**97%**が、  
品質が「**非常に良い**」または  
「**良い**」と答えました。(当社調べ)

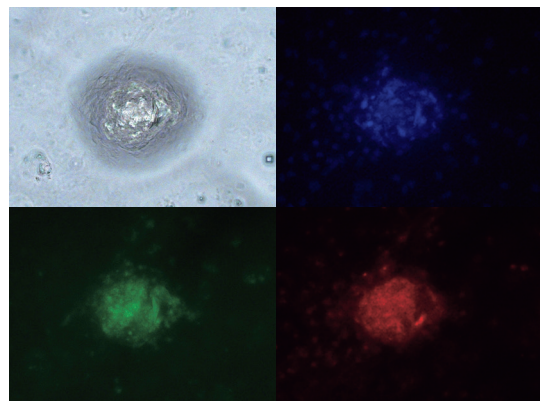
In your experience, how would you generally rate the quality of Abcam's proteins?



そして**91%以上**の研究者が  
「**また購入したい**」と答えています。

アブカムは抗体製品だけではなく、**タンパク質製品**のラインアップも  
充実しています。その数**27,000以上**。  
いろいろな用途で使いやすい製品が  
揃っています。

**活性タンパク質として** ▶ サイトカイン、ケモカイン、増殖因子、  
酵素など、活性を有するタンパク質製品を3,000以上取り揃  
えています。各製品のデータシートには比活性、ED<sub>50</sub>、染色  
画像など、活性に関わる情報が豊富です。



Human ES cells (H9) were differentiated following the Kennedy et al., 2009 protocol using BMP-4, FGF-basic (**ab9596**) and VEGF (**ab9571**). At day 8, CD31 (**ab32457** in green) and CD34 (**ab8536** in red) staining confirmed the presence of primitive haematopoietic cells. DAPI staining is shown in blue. Image courtesy of Sun Yung, Centro de Investigación Príncipe Felipe.

アブカムの**リコンビナント**や**酵素**などの  
**タンパク質製品**は、抗体製品同様、  
品質にこだわっています。

**品質チェック** ▶ さまざまなアプリケーションで  
品質をチェックしており、その情報はすべてWeb上で公  
開しています。

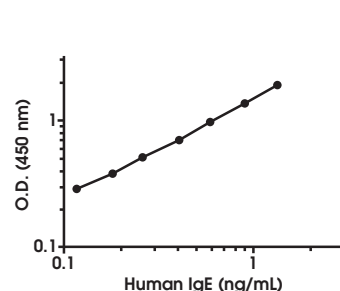
**品質保証** ▶ 全製品 Abpromise® の対象で  
す。データシートに記載のあるアプリケーションや生物種  
で使えることを保証します。使えなかった場合は必ず、交  
換などの対応をいたします。初めての方も安心してお使い  
ください。

**論文使用実績** ▶ 論文に使用された製品は現在  
までに400以上。その情報もWeb上で公開しています。  
裏面の製品リストにも論文数を掲載しました。

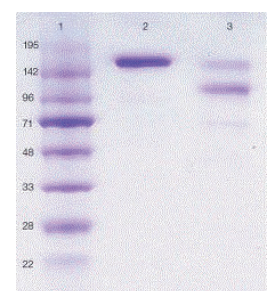
## アブカム株式会社

〒103-0012 東京都中央区日本橋堀留町2-2-1  
Tel : 03-6231-0940 Fax : 03-6231-0941  
E-mail : orders@abcam.co.jp  
URL : [www.abcam.co.jp/JPPP](http://www.abcam.co.jp/JPPP)

**その他の用途で** ▶ ELISA、電気泳動などのコントロール  
として、また免疫原として、広く使用されています。例えばモノ  
クローナル Human IgE full length タンパク質 **ab65866**  
は、コントロールとして世界中の大学や企業に選ばれ、業界の  
標準とも言える存在です。



Sandwich ELISA: Human IgE full length protein **ab65866**



SDS-PAGE: Human IgE full length protein **ab65866** (Lane 2), IgE from human serum (Lane 3)

販売店・取扱店



# 世界で売れているアブカムのタンパク質製品をピックアップ

タンパク質名	生物種	由来	活性	論文数	製品番号
Albumin (Azide free)	Mouse	Native			ab183228
alpha 1 Antitrypsin	Human	Native	✓		ab91136
alpha Synuclein	Human	<i>E. coli</i> recombinant		1	ab51189
Asparaginase		<i>E. coli</i> recombinant	✓		ab73439
BDNF	Human	<i>E. coli</i> recombinant	✓	5	ab9794
Calmodulin	Human	<i>E. coli</i> recombinant			ab94519
Calreticulin	Rabbit	<i>E. coli</i> recombinant		1	ab15729
Carcino Embryonic Antigen CEA	Human	Native		1	ab742
Cardiac Troponin I	Human	Native			ab9936
Cardiac Troponin I	Human	<i>E. coli</i> recombinant			ab50803
Caspase-3	Human	<i>E. coli</i> recombinant	✓		ab52101
Collagen I	Human	Native			ab7533
<b>Collagen III</b>	<b>Human</b>	<b>Native</b>			<b>ab7535</b>
Collagen IV	Human	Native		3	ab7536
Collagen VI	Human	Native		1	ab7538
Complement C1q	Human	Native		1	ab96363
<b>CREG1</b>	<b>Human</b>	<b><i>E. coli</i> recombinant</b>			<b>ab131699</b>
Dengue Virus 1 Dengue Virus NS1 glyco	Dengue Virus 1	<i>E. coli</i> recombinant			ab64456
eEF1A1	Human	<i>E. coli</i> recombinant			ab177675
<b>FGF2</b>	<b>Human</b>	<b><i>E. coli</i> recombinant</b>	✓		<b>ab9596</b>
<b>Frataxin</b>	<b>Human</b>	<b><i>E. coli</i> recombinant</b>		4	<b>ab110353</b>
<b>GFP</b>	<b><i>A. victoria</i></b>	<b><i>E. coli</i> recombinant</b>	✓		<b>ab84191</b>
HBV Surface Antigen (Adw)	HBV	<i>P. pastoris</i> recombinant	✓		ab91276
HBV Surface Antigen (Ayw)	HBV	<i>S. cerevisiae</i> recombinant			ab73741
hCG beta	Human	Native	✓		ab126653
HIV1 p24	HIV	<i>E. coli</i> recombinant		2	ab43037
IgA1	Human	Native			ab91020
IgD	Human	Native			ab91022
IgE	Human	Native	✓		ab92394
<b>IgE (Azide-free)</b>	<b>Human</b>	<b>Native</b>		2	<b>ab65866</b>
IgG	Human	Native		2	ab91102
IgG Fc fragment	Human	Native		3	ab90285
IgG1	Human	Native			ab90283
IgG2	Human	Native			ab90284
IgG4	Human	Native			ab90286
JCV Polyomavirus Major Capsid VP1	JC virus	<i>S. cerevisiae</i> recombinant			ab74569
Laminin 5	Human	Native		3	ab42326
Mycobacterium tuberculosis Ag85B	<i>M. tuberculosis</i>	<i>E. coli</i> recombinant			ab83471
PD1	Human	HEK 293 cells recombinant	✓		ab174035
PD-L1	Human	HEK 293 cells recombinant	✓		ab167713
Plasminogen	Human	Native	✓		ab92924
S adenosylhomocysteine hydrolase	Human	<i>E. coli</i> recombinant			ab99326
Streptolysin O	<i>E. coli</i>	Native	✓	1	ab63978
TGF beta 1	Human	HEK 293 cells recombinant	✓	5	ab50036
TIE2 (Fc Chimera)	Human	Insect cells recombinant			ab54435
TNF alpha	Human	<i>E. coli</i> recombinant	✓	3	ab9642
<b>VEGF 165A</b>	<b>Human</b>	<b><i>E. coli</i> recombinant</b>	✓	2	<b>ab9571</b>
Vitamin D Binding Protein	Human	Native			ab90920
<b>Wnt1</b>	<b>Human</b>	<b><i>E. coli</i> recombinant</b>	✓	8	<b>ab84080</b>
<b>Wnt3a</b>	<b>Mouse</b>	<b>Cell Culture recombinant</b>	✓	1	<b>ab81484</b>

購入者評価  
★★★★★

売れています

表面に画像あり

売れています

購入者評価  
★★★★★

売上げNo.1  
表面に画像あり

表面に画像あり

論文数に注目

購入者評価  
★★★★★

- 各製品の詳細は製品データシート (www.abcam.co.jp/製品番号) をご参照ください。
- 製品は全て研究用です。

こちらでご紹介している製品はアブカムのタンパク質 27,000 製品のほんの一部です。まだまだあります。続きは Web でチェック ▶▶ [www.abcam.co.jp/JPPP](http://www.abcam.co.jp/JPPP)

タンパク質製品の「爆買い」も承ります。お気軽に電話 (03-6231-0940) または e-mail (orders@abcam.co.jp) でお問い合わせください。