

10% off

カスタムウサギ モノクローナル抗体作製

カスタム抗体の詳細



ウサギモノクローナル抗体 - 限界に挑む技術

点変異や翻訳後修飾、低分子タンパク質・化合物、膜タンパク質などの困難なターゲットに対する成功実績

クラススイッチはもちろん、ペア抗体の探索や抗イデオタイプ抗体の作製、PK/PDアッセイなども対応



皆様の研究から臨床までをサポート

これまで多くのコンパニオン診断薬開発のサポート実績



スムーズに抗体製造から商業化へ

診断薬開発者との関係を活かし、GMPメーカーとシームレスに協力することで円滑な商業化への移行が可能に

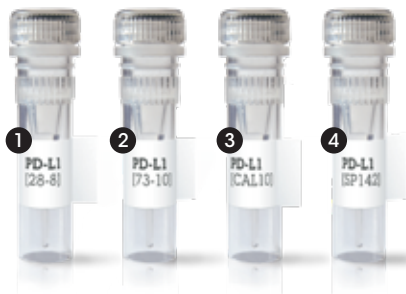


カスタム抗体
パンフレット



パートナーシップ提携で研究を加速させませんか？

抗体作製の他、CRISPRによるセルエンジニアリングやアッセイ開発などもサポートいたします



① PD-L1 (28-8)	- ブリストル・マイヤーズスクイブ社とのカスタムプロジェクトとして開発 - Dako FDA承認 Dx InCell Dx 新規 Dx モダリティ、およびカタログ製品 (現行)
② PD-L1 (73-10)	- メルク社とのカスタムプロジェクトとして開発 - Leica Dx プラットフォーム、カタログ製品、プラットフォームパートナー開発 (現行)
③ PD-L1 (CAL10)	- バイオテクノロジー企業とのパートナーシップにより開発 - カタログ製品、プラットフォームパートナー、および Dx 開発 (現行)
④ PD-L1 (SP142)	- プラットフォームおよび開発パートナーであるロシュ・ベンタナ社とのライセンス契約に基づき研究コミュニティの利用を実現



ご質問、お問い合わせはメールでも承ります

custom@abcam.co.jp