

# キャンペーン期間：2025年7月18日(金) ご応募分まで 2025年度ルーキーご紹介キャンペーン

## ラボに入られたルーキーをご紹介ください！

ご紹介者様へは、ご紹介くださったルーキーの人数分、次回アブカム製品ご購入時に使用できるディスカウントコードを発行いたします。

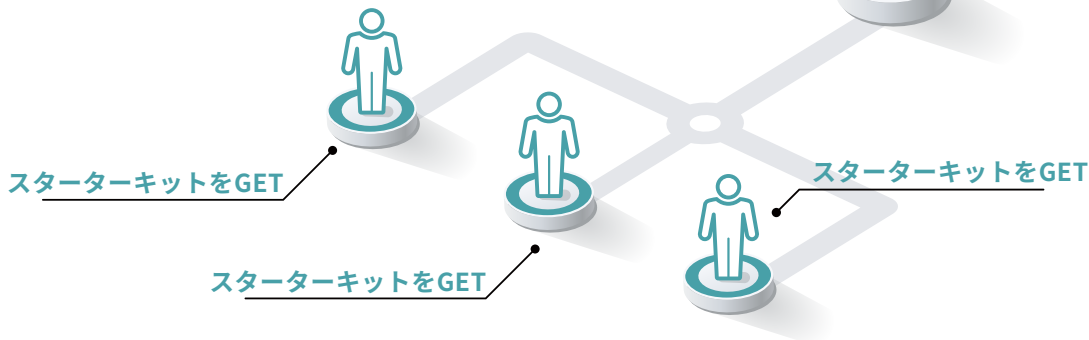
ルーキーのみなさまには、抗体を使用した実験の即戦力サポーターになるテクニカルガイドを含む、アブカム・スターターキットをプレゼントいたします。

**ルーキーをご紹介**

1回のご注文10%OFFをルーキー人数分適用可能



一人ご紹介いただくごとにプレゼント！  
上限数はありません。



### スターターキットの内容



基礎から実践まで！すぐに役立つ  
テクニカルガイドセット



フリーズボックス  
(全5色いずれか)



ウェスタンプロットングに  
最適！ピンセット



オリジナルトートバッグ  
(黒もしくはオレンジ)

さらに…

### おかえりモリーチャンス！ 長旅から帰ってきたモリーが当たる！

ルーキーをご紹介いただいた研究室様の中から抽選でビッグモリー(限定1頭)／手乗りサイズモリー(限定10頭)をプレゼント！ぜひご応募ください。

※モリーチャンスは1研究室一口の応募とさせていただきます  
※モリーの当選は発送をもってかえさせていただきます

全長60cmサイズ  
限定1頭

手乗りサイズ  
限定10頭



キャンペーンの詳細およびお申込みはこちら▶▶▶  
<https://abcam.me/WRCJPSD1>



本キャンペーンの注意事項 【景品について】・アブカムスターターキットの内容は予告なく変更される場合がございます。また、上限数に達し次第、期間内であってもキャンペーンを終了させていただきます。ご了承ください。・スターターキットおよびディスカウントコードの送付先は、ご紹介者様ご指定の日本国内の研究室/研究施設に設定させていただきます。・景品の発送/下取りはできません。また、転売もお控えください。【参加条件/資格について】・モリーが当たるモリーチャンスは、1研究室1回限りの応募とさせていただきます。ご紹介いただくルーキーの方が名簿以上にいらっしゃる場合は、本ページに再度アクセスいただき、6名様以降の情報をご入力ください。6名様以降のご登録いただく際、モリーチャンスの選択事項は必ずご応募済みとご選択ください。1回目のご登録と異なる内容で送信された場合には、1回目の内容での応募とさせていただきます。ご紹介者様、ルーキーの方々のご連絡先情報に誤りがあった場合、ご応募が無効となる場合がございます。【キャンペーンについて】・本キャンペーンにご参加いただくことにより、ご紹介者様およびルーキーのみなさまへ、アブカムからお役立ち情報や製品情報をご案内するニュースレターをお送りします。ご不要の場合は配信されたメールの下部にあるリンクから購読解除可能です。・このキャンペーンは、代理店、アブカム社員、その家族、本プロモーションに直接関係する第三者には適用されません。・アブカムは本キャンペーンを予告なしに、いつでも一時停止、又は終了することができます。いつでも本キャンペーンに適用される条件に変更を加えることができます。・法律で禁止されている場合、このキャンペーンは無効となります。・スターターキットおよびディスカウントコード受領資格に関する最終決定権はアブカムにあります。このキャンペーンは、受領者のポリシーに抵触する場合には無効となります。・アブカムは、必要と判断した場合には本キャンペーンの中止を含め、いつでも本規約を変更する権利を有します。このキャンペーンは日本法に準拠し、当事者は日本の裁判所の非専属的管轄権に従うものとします。

# アブカムのリコンビナント・モノクローナル抗体

## —免疫学的実験の再現性に関する課題を克服—

リコンビナント技術により作製されるウサギ由来のモノクローナル抗体の優れた特性は、抗体を利用するさまざまなライフサイエンスの研究分野で広くご活用いただいています。その性能をお客様ご自身でぜひご体感ください。

### 抗原に対する高い結合親和性

ウサギ由来の抗体は、相補性決定領域が長く可変性に富んでおり、抗原に対してより高い結合親和性を示します(図1)。

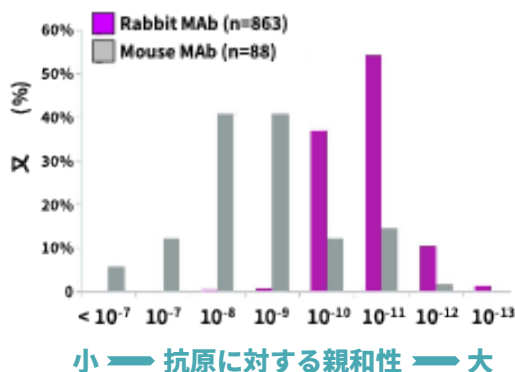


図1. マウスおよびウサギ由来のモノクローナル抗体の抗原に対する親和性の比較。ウサギのほうがより高い抗原への結合親和性を示す。

### ノックアウトによる特異性の検証

抗体の特異性の検証は、ノックアウト細胞株を用いた追加検証(図3)を順次拡充しており、3,000製品以上の抗体製品が既に検証済みです。

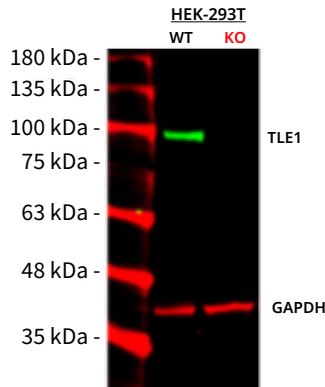


図3. リコンビナント抗TLE1抗体(ab183742)の特異性をTLE1ノックアウト細胞を用いて検証したWB解析。左から、Lane 1: 分子量マーカー, Lane 2: 野生株(HEK-293T), Lane 3: TLE1 KO株。

### バッチ間で優れた一貫性を実現

アブカム独自のリコンビナント技術により、バッチが異なっても抗体の性能が一貫しており、ロット間で優れた再現性を実現します(図2)。

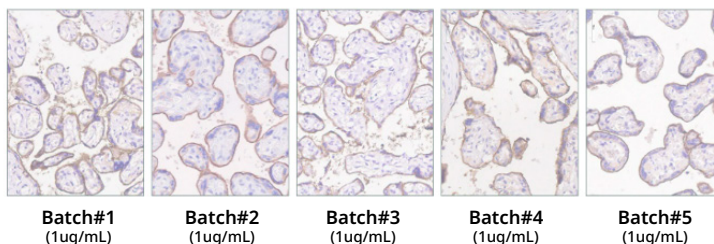


図2. リコンビナント抗PD-L1抗体[28-8] (ab205921)の異なる5つのバッチを使用したIHC-P染色(ヒト胎盤FFPE標本)。どのバッチでも同一濃度(1mg/mL)を用いて染色した。バッチ間の染色強度はほぼ一定であり、優れた再現性を示した。

**20<sup>NEW</sup> μL**  
TRIAL SIZES

アブカムのウサギモノクローナル抗体を、まずはトライアルサイズでお試ください!

**Abcam product promise**  
Enjoy peace of mind

アブカム製品がデータシートの記載通りに機能することを保証しています

**Abcam trial program**  
Experiment risk free

データシート上で保証されていないアプリケーションや生物種での検討をサポートするプログラムです

**Abcam product reviews**  
Help guide the community

Your rating  
Select rating below

★★★★★

ユーザー様による、アブカム製品の使用結果についてのレビュー投稿が一般公開されています

## アブカム株式会社

〒100-6611

東京都千代田区丸の内1-9-2

グラントウキョウサウスタワー11階

Tel: 03-4571-1353 (テクニカルサポート)

e-mail: technical@abcam.co.jp

販売店・取扱店